

# KARRÉE KORNEUBURG



## HAUPTPLATZ 18 3. OBERGESCHOSS

### TOP H17 4 - Zimmer - Wohnung

**Wohnfläche** 122,29 m<sup>2</sup>

Loggia 0.00 m<sup>2</sup>

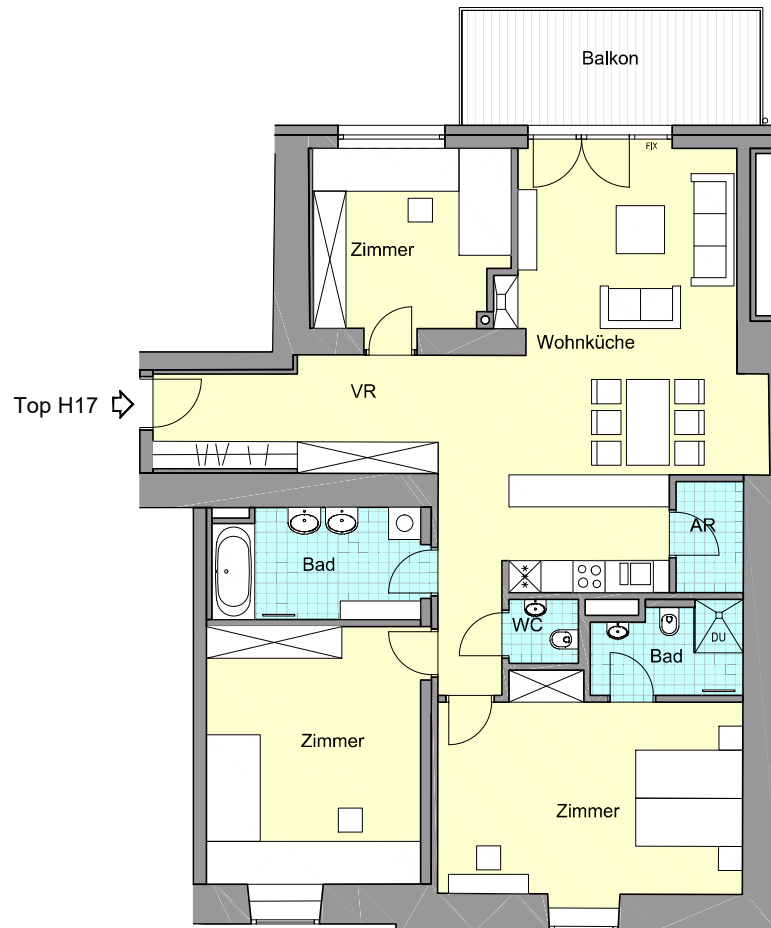
Balkon 12.25 m<sup>2</sup>

Terrasse 0.00 m<sup>2</sup>

Eigengarten 0.00 m<sup>2</sup>

Kellerabteil 1 Stück

durchschnittliche Raumhöhe etwa 3.80 m



Südwest-Fassade



3. Obergeschoß

Unverbindliche Plankopie / Änderungen vorbehalten. Die Möblierungen sind Einrichtungsvorschläge und im Preis nicht inbegriffen.  
Die Angaben der Nutzflächen erfolgen vorbehaltlich der endgültigen Ausführung und unterliegen Abweichungen.  
Schächte können zu Veränderungen der Wohnfläche führen.

M=1:100

