

KARRÉE KORNEUBURG



WIENER STRASSE 3 4. OBERGESCHOSS

TOP W5 5 - Zimmer - Wohnung

Wohnfläche 172,69 m²

Loggia 0,00 m²

Balkon 11,25 m²

Terrasse 20,73 m²

Eigengarten 0,00 m²

Kellerabteil 1 Stück

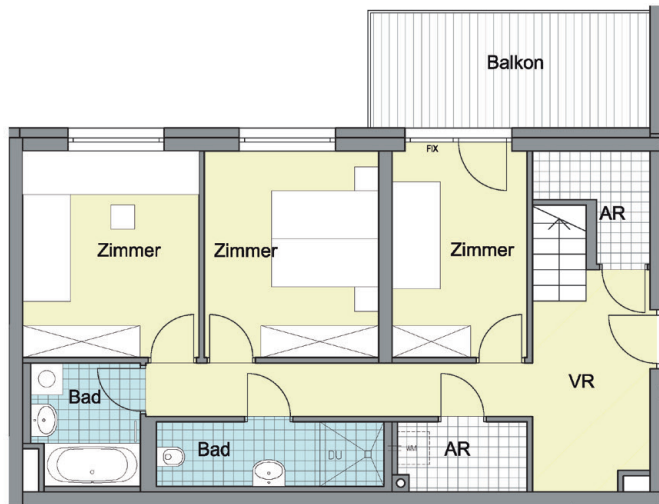
durchschnittliche Raumhöhe im
4. OG: etwa 2.60 m
5. OG: von etwa 1.50 m bis 3.15 m



Nordost-Fassade



■ 4. Obergeschoß
▨ 5. Obergeschoß



4. OBERGESCHOSS

Top W5



5. OBERGESCHOSS

Unverbindliche Plankopie / Änderungen vorbehalten. Die Möblierungen sind Einrichtungsvorschläge und im Preis nicht inbegriffen.
Die Angaben der Nutzflächen erfolgen vorbehaltlich der endgültigen Ausführung und unterliegen Abweichungen.
Schächte können zu Veränderungen der Wohnfläche führen.

M=1:100

0 1m 5m

